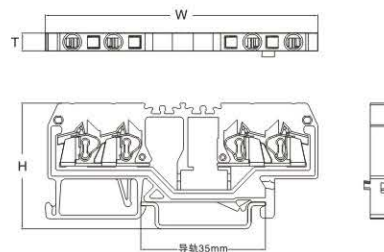
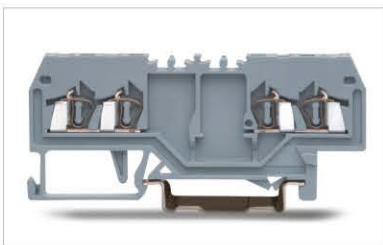


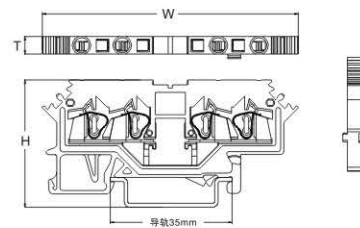
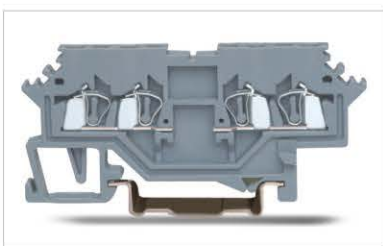
轨装弹簧接线端子

■ 2x2通道正面接线端子



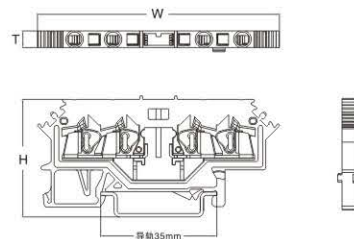
产品系列	规格尺寸 TxWxH [mm]	额定电压/电流/接线面积						剥线长度 [mm]	工具 尺寸	包装 数量	订货号					
		IEC			UL						普通接线端子					接地端子 黄绿色 ⊕
		电压 [V]	电流 [A]	接线面积 [mm ²]	电压 [V]	电流 [A]	接线面积 [AWG]				灰色	橙色	红色	蓝色	黄色	
215	4x73x34.5	800	18	0.2-1.5	600	10	28-16	8-9	2.5x0.4	100	215936	215937	215938	215939	215940	
225	5x75x35.5	800	24	0.2-2.5	600	20	28-14	8-9	3.5x0.5	100	225936	225937	225938	225939	225940	
204	6x86x36	800	32	0.2-4.0	600	20	28-12	9-10	3.5x0.5	50	204936	204937	204938	204939	204940	

■ 2x2通道正面接线端子(侧面标记)



产品系列	规格尺寸 TxWxH [mm]	额定电压/电流/接线面积						剥线长度 [mm]	工具 尺寸	包装 数量	订货号					
		IEC			UL						接线端子					接地端子 黄绿色 ⊕
		电压 [V]	电流 [A]	接线面积 [mm ²]	电压 [V]	电流 [A]	接线面积 [AWG]				灰色	橙色	红色	蓝色	黄色	
215	4x68x34.5	800	18	0.2-1.5	600	10	28-16	8-9	2.5x0.4	100	215903			215904		
225	5x73x35.5	800	24	0.2-2.5	600	20	28-14	8-9	3.5x0.5	100	225903			225904		

■ 2x2通道正面保险丝接线端子(侧面标记)



保险管型号详见附件

产品系列	规格尺寸 TxWxH [mm]	额定电压/电流/接线面积						剥线长度 [mm]	工具 尺寸	包装 数量	订货号					
		IEC			UL						接线端子					接地端子 黄绿色 ⊕
		电压 [V]	电流 [A]	接线面积 [mm ²]	电压 [V]	电流 [A]	接线面积 [AWG]				灰色	橙色	红色	蓝色	黄色	
225	5x73x35.5	800	24	0.2-2.5	600	20	28-14	8-9	3.5x0.5	100	225908					