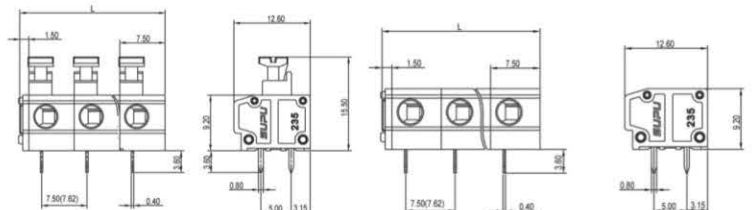


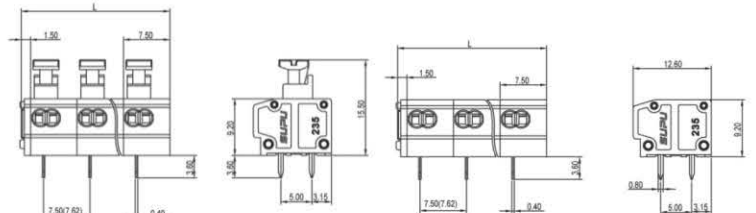
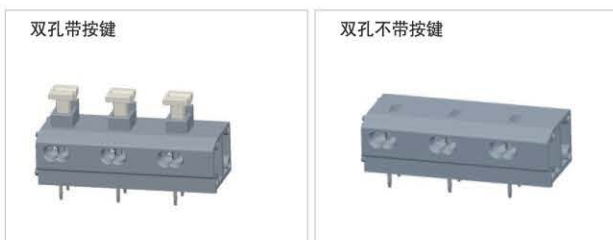
### 235系列7.5mm间距单孔PCB端子排



其中L=PX7.5(7.62)+1.5; P为产品通道数

位数	额定电压/电流/接线面积						订货号		备注
	IEC			UL			带按键	不带按键	
	电压 [V]	电流 [A]	接线面积(S型) [mm <sup>2</sup> ]	电压 [V]	电流 [A]	接线面积(S型) [AWG]	灰色	灰色	
2	400	15	0.5-2.5	300	10	20-14	235302/010	235302	端子排颜色附加型号及附件请参见80页
3	400	15	0.5-2.5	300	10	20-14	235303/010	235303	
...	...	...	...	...	...	...	...	...	
23	400	15	0.5-2.5	300	10	20-14	235323/010	235323	
24	400	15	0.5-2.5	300	10	20-14	235324/010	235324	

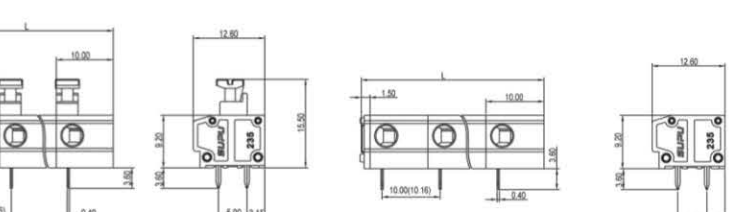
### 235系列7.5mm间距双孔PCB端子排



其中L=PX7.5(7.62)+1.5; P为产品通道数

位数	额定电压/电流/接线面积						订货号		备注
	IEC			UL			带按键	不带按键	
	电压 [V]	电流 [A]	接线面积(S型) [mm <sup>2</sup> ]	电压 [V]	电流 [A]	接线面积(S型) [AWG]	灰色	灰色	
2	400	10	2x0.20-0.75	300	10	24-18	235352/010	235352	端子排颜色附加型号及附件请参见80页
3	400	10	2x0.20-0.75	300	10	24-18	235353/010	235353	
...	...	...	...	...	...	...	...	...	
23	400	10	2x0.20-0.75	300	10	24-18	235373/010	235373	
24	400	10	2x0.20-0.75	300	10	24-18	235374/010	235374	

### 235系列10.0mm间距单孔PCB端子排



其中L=PX10.0(10.16)+1.5; P为产品通道数

位数	额定电压/电流/接线面积						订货号		备注
	IEC			UL			带按键	不带按键	
	电压 [V]	电流 [A]	接线面积 [mm <sup>2</sup> ]	电压 [V]	电流 [A]	接线面积 [AWG]	灰色	灰色	
2	500	15	0.5-2.5	300	10	20-14	235402/010	235402	端子排颜色附加型号及附件请参见80页
3	500	15	0.5-2.5	300	10	20-14	235403/010	235403	
...	...	...	...	...	...	...	...	...	
23	500	15	0.5-2.5	300	10	20-14	235423/010	235423	
24	500	15	0.5-2.5	300	10	20-14	235424/010	235424	

01 接线端子  
02 弹簧端子  
03 轨道端子  
04 轨道端子  
05 轨道端子  
06 轨道端子  
07 轨道端子  
08 轨道端子  
09 轨道端子  
10 轨道端子  
11 轨道端子  
12 轨道端子  
13 轨道端子  
14 轨道端子  
15 轨道端子  
16 轨道端子  
17 轨道端子  
18 轨道端子  
19 轨道端子  
20 轨道端子  
21 轨道端子  
22 轨道端子  
23 轨道端子  
24 轨道端子