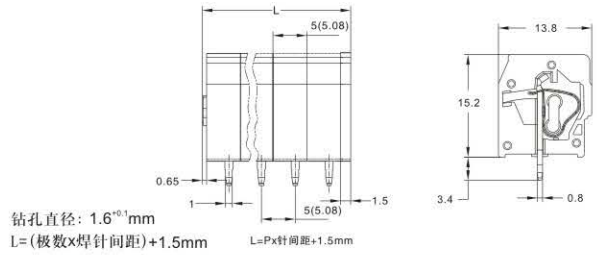
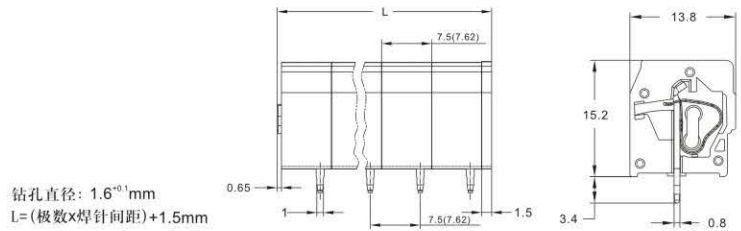


239系列5.0mm间距PCB端子排



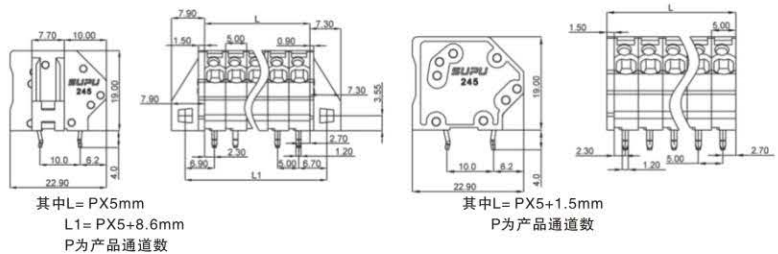
位数	额定电压/电流/接线面积						订货号	备注
	IEC			UL			接线端子	
	电压 [V]	电流 [A]	接线面积 [mm ²]	电压 [V]	电流 [A]	接线面积 [AWG]	灰色	端子排颜色附加型号 及附件请参见80页
2	250	12	0.2-2.5	300	12	24-14	239102	
3	250	12	0.2-2.5	300	12	24-14	239103	
...	
23	250	12	0.2-2.5	300	12	24-14	239123	
24	250	12	0.2-2.5	300	12	24-14	239124	

239系列7.5mm间距PCB端子排



位数	额定电压/电流/接线面积						订货号	备注
	IEC			UL			接线端子	
	电压 [V]	电流 [A]	接线面积 [mm ²]	电压 [V]	电流 [A]	接线面积 [AWG]	灰色	端子排颜色附加型号 及附件请参见80页
2	400	12	0.2-2.5	300	12	24-14	239202	
3	400	12	0.2-2.5	300	12	24-14	239203	
...	
23	400	12	0.2-2.5	300	12	24-14	239223	
24	400	12	0.2-2.5	300	12	24-14	239224	

245系列5.0mm间距PCB端子排



位数	额定电压/电流/接线面积						订货号		备注
	IEC			UL			带固定器	不带固定器	
	电压 [V]	电流 [A]	接线面积 [mm ²]	电压 [V]	电流 [A]	接线面积 [AWG]	灰色	灰色	端子排颜色附加型号 及附件请参见80页
2	250	24	0.2-4.0	300	20	24-12	245202/020	245202	
3	250	24	0.2-4.0	300	20	24-12	245203/020	245203	
...	
11	250	24	0.2-4.0	300	20	24-12	245211/020	245211	
12	250	24	0.2-4.0	300	20	24-12	245212/020	245212	