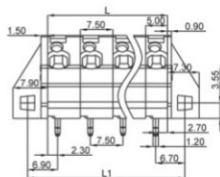
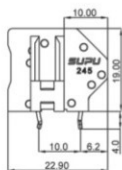


245系列7.5mm间距PCB端子排

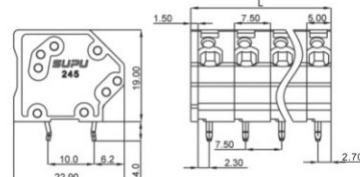
带固定器



不带固定器



其中L=(P-1)X7.5+5.0mm
L1=(P-1)X7.5+13.6mm
P为产品通道数



其中L=(P-1)X7.5+6.5mm
P为产品通道数

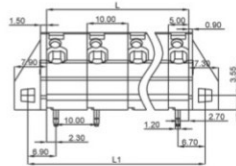
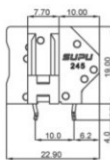
位数	额定电压/电流/接线面积						订货号		备注
	IEC			UL			带固定器	不带固定器	
	电压 [V]	电流 [A]	接线面积 [mm ²]	电压 [V]	电流 [A]	接线面积 [AWG]	灰色	灰色	
2	500	24	0.2-4.0	300	20	24-12	245302/020	245302	端子排颜色附加型号 及附件请参见80页
3	500	24	0.2-4.0	300	20	24-12	245303/020	245303	
...	
11	500	24	0.2-4.0	300	20	24-12	245311/020	239311	
12	500	24	0.2-4.0	300	20	24-12	245312/020	239312	

245系列10.0mm间距PCB端子排

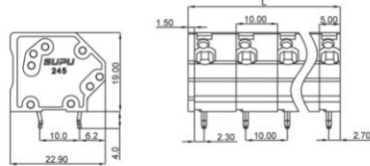
带固定器



不带固定器



其中L=(P-1)X10+5.0mm
L1=(P-1)X10+13.6mm
P为通道数



其中L=(P-1)X10+6.5mm
P为通道数

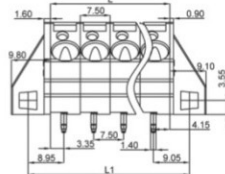
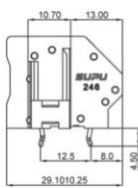
位数	额定电压/电流/接线面积						订货号		备注
	IEC			UL			带固定器	不带固定器	
	电压 [V]	电流 [A]	接线面积 [mm ²]	电压 [V]	电流 [A]	接线面积 [AWG]	灰色	灰色	
2	630	24	0.2-4.0	300	20	24-12	245402/020	245402	端子排颜色附加型号 及附件请参见80页
3	630	24	0.2-4.0	300	20	24-12	245403/020	245403	
...	
11	630	24	0.2-4.0	300	20	24-12	245411/020	245411	
12	630	24	0.2-4.0	300	20	24-12	245412/020	245412	

246系列7.5mm间距PCB端子排

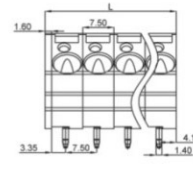
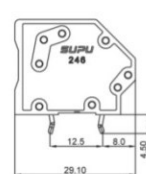
带固定器



不带固定器



其中L=PX7.5mm
L1=PX7.5mm+10.5mm
P为产品通道数



其中L=PX7.5+1.6mm
P为产品通道数

位数	额定电压/电流/接线面积						订货号		备注
	IEC			UL			带固定器	不带固定器	
	电压 [V]	电流 [A]	接线面积 [mm ²]	电压 [V]	电流 [A]	接线面积 [AWG]	灰色	灰色	
2	400	32	0.2-6.0	300	30	24-10	246302/020	246302	端子排颜色附加型号 及附件请参见80页
3	400	32	0.2-6.0	300	30	24-10	246303/020	246303	
...	
11	400	32	0.2-6.0	300	30	24-10	246311/020	246311	
12	400	32	0.2-6.0	300	30	24-10	246312/020	246312	

01 轨装端子排
02 轨装螺端子
03 微型端子排
04 弹簧连接器
05 电路板用组合式
06 A系列刺穿
07 冷压式连接器
08 用接线端子
09 专用端子
10 插拔式
11-13 端子及附件